

PORTE PALIÈRE
RÉHABILITATION

BELLECOUR



FICHET 

Fichet Serrurerie Bâtiment

BELLECOUR

PERFORMANCES

	Anti-effraction	Bloc porte certifié A2P BPI selon règlement A2P bloc porte « habitat ». Serrure certifiée A2P 1* selon règlement A2P serrure de bâtiment.
	Résistance au feu	Elz 30.
	Affaiblissement acoustique	<ul style="list-style-type: none"> • Modèle STANDARD Rw(C ;Ctr) = 38 dB (-1 ;+3) dB (sur le bâti). • Modèle PHONE Rw(C ;Ctr) = 42 dB (-1 ;+5) dB (avec laine de roche dans le vantail).
	Isolation thermique	<ul style="list-style-type: none"> • Modèle STANDARD Ud (bloc-porte) = 2,6 W/(m². °C).. • Modèle PHONE Ud (bloc-porte) = 2,1 W/(m². °C)..



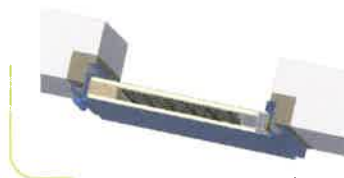
CARACTÉRISTIQUES TECHNIQUES

VANTAIL

- À recouvrement, 51 mm d'épaisseur.
- 2 faces acier d'épaisseur 75/100^{ème} mm.
- Grille de blindage, mailles 50x50 mm avec brins d'acier de Ø 5 mm.
- Pivotement sur 3 paumelles de 110 mm à billes, réglables en largeur et en hauteur.
- 2 plaques anti-dégondage.
- Microviseur chromé ou doré.

En option

- 3 versions de moulures sur le vantail. Se reporter au nuancier pour la disponibilité des RAL.



SERRURE

- Serrure 3 points latéraux Vachette 5000 certifiée A2P* (1 étoile) avec pare-effraction intégré.
- Cylindre Fichet Gemm24 profil européen de taille 40x30, non débrayable, livré avec 3 clés.

En option

- Cylindre Fichet Gemmcode profil européen de taille 40x30, avec carte de propriété, non débrayable, livré avec 3 clés (clé supplémentaire en option).
- Sécurité renforcée serrure Vachette 5000 A2P** (2 étoiles).
- Cylindre A2P** (2 étoiles) livré avec 4 clés.

AUTRES CARACTÉRISTIQUES

- Main « droite » ou « gauche » en tirant uniquement.
- Dimensions sur-mesure pour pose en rénovation :
 - Hauteur **M** : de 1922 à 2322 mm (soit un passage libre H de 1900 à 2300 mm)
 - Largeur **B** : de 648 à 1048 mm (soit un passage libre L de 600 à 1000 mm).
- Dimensions sur-mesure pour pose bâti tubulaire :
 - Hauteur **M** : de 1950 à 2350 mm (soit un passage libre H de 1900 à 2300 mm)
 - Largeur **B** : de 700 à 1100 mm (soit un passage libre L de 600 à 1000 mm).
- Seuil aluminium à la Suisse - ton naturel - avec joint à lèvres - conforme à la loi Handicap.
- Entrebâilleur encastré avec bouton (en option).

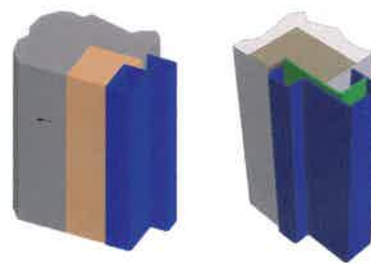


OPTIONS LOI ACCESSIBILITÉ

- 2^{ème} microviseur PMR.
- Serrure à larder 3 points axe 120 mm A2P 1*.

SCHÉMAS TECHNIQUES

- Pré-bâti en tôle acier électrozinguée 20/10^{ème} mm, équipé de vérins de réglage.
- Bâti type 2^{ème} monte en tôle acier d'épaisseur 20/10^{ème} mm, finition peinture RAL texturée.
- Profils spéciaux en complément du bâti 2^{ème} monte pour poses difficiles.
- Bâti tubulaire acier épaisseur 20/10^{ème} mm, finition peinture RAL texturée.



Bâti tubulaire

Bâti 2^{ème} monte

FINITIONS

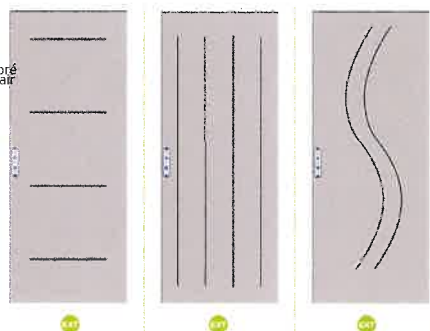
Finition lisse



Finitions moulures (en option)

Finitions contemporaines (en option)

Doré clair



Autres finitions contemporaines possibles sur demande.

ÉQUIPEMENTS

Béquillages

> OFFRE POUR A2P 1*
LOGIO



Fixe mobile

Argent
Doré clair



Mobile mobile

Argent
Doré clair

> OFFRE POUR A2P 2** (en option)
LOGIO



Fixe mobile

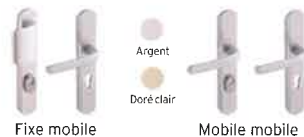
Argent
Doré clair



Mobile mobile

Argent
Doré clair

> BÉQUILLAGE BLINDÉ (en option)
SECUMAX ONE*



Fixe mobile

Argent
Doré clair



Mobile mobile

* Non disponible sur Vilette CA+

> BOUTON D'ENTREBÂILLEUR (en option)



Classique

Argent
Doré clair

> POMMEAU CENTRAL (en option)



Argent

Doré clair

FINITIONS BÂTI

Blanc perlé 1013	Ivoire 1015	Beige 1019	Rouge 3004
Bleu 5003	Bleu 5008	Bleu 5010	Bleu 5014
Vert 6005	Vert 6011	Vert 6021	Gris 7006
Gris 7015	Gris 7016	Gris 7021	Gris 7022
Gris 7023	Gris 7030	Gris 7031	Gris 7035
Gris 7040	Marron 8014	Blanc 9001	Blanc 9002
Noir 9005	Gris 9006	Gris 9007	Blanc 9010

FINITIONS VANTAIL

Ivoire 1015	Jaune 1018*	Beige 1019	Rouge 3004	Rouge 3020*
Bleu 5002*	Bleu 5008	Bleu 5012*	Bleu 5014	Vert 6005
Vert 6011*	Vert 6021	Gris 7006	Gris 7015	Gris 7016
Gris 7021	Gris 7022	Gris 7030	Gris 7035	Gris 7040
Gris 7042	Marron 8012*	Marron 8014	Marron 8025*	Blanc 9001
Blanc 9002	Noir 9005	Gris 9006	Gris 9007	Blanc 9010

* RAL indisponibles en version extérieure avec moulures et en version extérieure pour le modèle CA+.

9 DÉCORS BOIS EN INTÉRIEUR ET EXTÉRIEUR (EN OPTION)

Tôle plastifiée ton bois



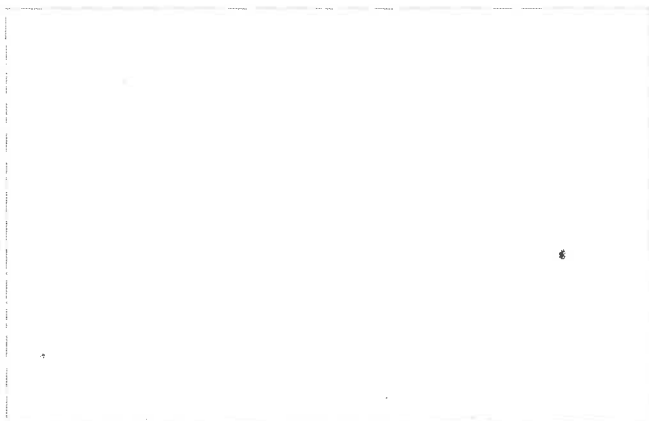
* RAL à traitement UV pour la Vilette CA+

FICHET

Fichet Serrurerie Bâtiment



VOTRE CONSEILLER FICHET SERRURERIE BÂTIMENT



Les décors de nos produits peuvent être différents des illustrations. Les techniques d'impression ne permettent pas toujours de restituer les couleurs réelles. Ce document est la propriété d'ASSA ABLOY France. Il ne peut être reproduit ou modifié sans son accord. Les informations ne sont pas exhaustives et sont susceptibles d'être modifiées sans préavis.

ASSA ABLOY FRANCE SAS, RCS Nanterre 412 040 912 Créteil : Sales@assabloy.com
GRAPHIC LAB - 09/2021 - BELLECOULLE