

PORTE DE MAISON

**DAUPHINE**

PORTE DE SERVICE




**COURCELLES**

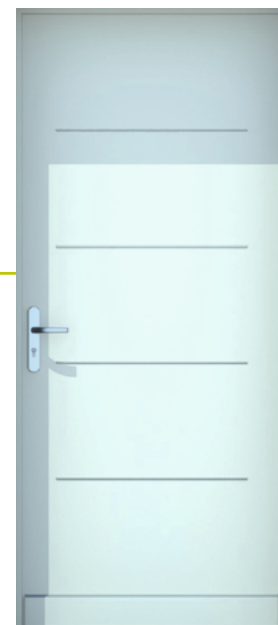


**POINT FORT**   
**FICHET**

# DAUPHINE

## PERFORMANCES

	<b>Affaiblissement acoustique</b>	Rw(C ;Ctr) = 30 dB (0 ;-1) dB
	<b>Isolation thermique</b>	<ul style="list-style-type: none"> <li>• Pleine : 1,1 W/(m<sup>2</sup>. °C)</li> <li>• Vitrée : 1,2 W/(m<sup>2</sup>. °C)</li> </ul>
	<b>Isolation AEV (Air, Eau, Vent)</b>	A*3 E*4B V*C4



Modèle Emilie

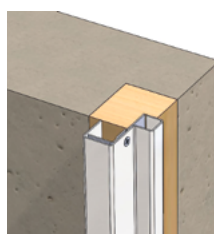
## CARACTÉRISTIQUES TECHNIQUES

### VANTAIL

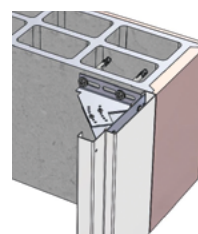
- À recouvrement, 3 ou 4 faces 61,5 mm d'épaisseur , poids 30kg (vantail plein H=2000 x L=800)
- 2 faces acier d'épaisseur 75/100<sup>e</sup> mm, peinture RAL (30 coloris) ou décors ton bois (Noyer ou Chêne doré)
- Âme isolante
- Joint d'étanchéité périphérique encastré
- 3 paumelles réglables dans 3 dimensions
- Rejet d'eau en profil aluminium
- Équipement LOGIO Mobile/Mobile Argent ou Doré clair

#### En option

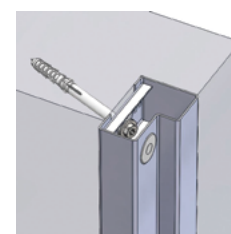
- Vitrage (clair ou dépoli)
- Finitions extérieures avec rainures
- 3 pions antidégondage en acier
- Microviseur



2<sup>ème</sup> monte



Arrêt de doublage



Tubulaire

### SERRURE

- Serrure à mortaiser 4 points (1 pêne dormant + 3 rouleaux), Vachette 20000 automatique ou 20500 manuelle
- Sans cylindre, ou Cylindre Européen FIRST avec 3 clés ou ORIO avec 3, 4, 5 ou 6 clés

#### En option

- Serrure à mortaiser 4 points (1 pêne dormant + 3 rouleaux) certifiée A2P 1\*, Vachette 20000 SGN1 automatique ou 20500 SGN1 manuelle avec Cylindre ORIO 1\* avec 3, 4, 5 ou 6 clés, associé à un bloc de protection

### AUTRES CARACTÉRISTIQUES

- Dimensions sur-mesure pour pose en rénovation :
  - Hauteur **M** : de 1922 à 2322 mm (soit un passage libre H de 1900 à 2300 mm)
  - Largeur **B** : de 646 à 1046 mm (soit un passage libre L de 600 à 1000 mm).
- Dimensions sur-mesure pour pose bâti tubulaire :
  - Hauteur **M** : de 1953 à 2357 mm (soit un passage libre H de 1900 à 2300 mm)
  - Largeur **B** : de 714 à 1114 mm (soit un passage libre L de 600 à 1000 mm).
- Dimensions sur-mesure pour Reprise de doublage de 100 mm à 170 mm
  - Hauteur **M** : de 1900 à 2300 mm (soit un passage libre H de 1900 à 2300 mm)
  - Largeur **B** : de 600 à 1000 mm (soit un passage libre L de 600 à 1000 mm).
- Seuil en profil aluminium (conforme à la loi PMR)

# COURCELLES

## PERFORMANCES



### Affaiblissement acoustique

Rw(C ;Ctr) = 29 dB (-1 ;+3) dB



### Isolation thermique

- Extérieur : 1,1 W/(m<sup>2</sup>. °C)
- Intérieur : 0,9 W/(m<sup>2</sup>. °C)



## CARACTÉRISTIQUES TECHNIQUES

### VANTAIL

- À recouvrement, 4 faces 61,5 mm d'épaisseur , poids 30kg (vantail plein H=2000 x L=800)
- 2 faces acier d'épaisseur 75/100 iè me mm, peinture RAL (30 coloris) ou décors ton bois (Noyer ou Chêne doré)
- Âme isolante
- Joint d'étanchéité périphérique encastré.
- 3 paumelles réglables dans 3 dimensions.
- Équipement LOGIO Mobile/Mobile Argent ou Doré clair.

#### En option

- Vitrage (clair ou dépoli)
- Finitions extérieures avec moulures Incompatible ton bois) et rainures
- 3 pions antidégondage en acier
- Rejet d'eau en profil aluminium et barre de seuil pour environnement extérieur
- Microviseur, finition dorée ou chromée
- Pommeau central

### SERRURE

- Serrure de sûreté à 1 point et 1 demi tour, Vachette D455
- Sans cylindre, ou Cylindre Européen FIRST avec 3 clés ou ORIO avec 3, 4, 5 ou 6 clés

### AUTRES CARACTÉRISTIQUES

- Sens d'ouverture disponibles : se référer à la fiche technique du modèle.
- Dimensions sur-mesure pour pose en rénovation :
  - Hauteur **M** : de 1922 à 2322 mm (soit un passage libre H de 1900 à 2300 mm)
  - Largeur **B** : de 646 à 1046 mm (soit un passage libre L de 600 à 1000 mm).
- Dimensions sur-mesure pour pose bâti tubulaire :
  - Hauteur **M** : de 1953 à 2357 mm (soit un passage libre H de 1900 à 2300 mm)
  - Largeur **B** : de 714 à 1114 mm (soit un passage libre L de 600 à 1000 mm).
- Dimensions sur-mesure pour Reprise de doublage de 100 mm à 170 mm
  - Hauteur **M** : de 1900 à 2300 mm (soit un passage libre H de 1900 à 2300 mm)
  - Largeur **B** : de 600 à 1000 mm (soit un passage libre L de 600 à 1000 mm).
- Seuil pour environnement Extérieur ou « à la suisse » pour Intérieur, en profil aluminium (conforme à la loi PMR)



## FINITIONS

---

### VANTAIL NON VITRÉ



### VANTAIL VITRÉ



# DAUPHINE & COURCELLES

## NUANCES DISPONIBLES

\*RAL indisponibles avec moulures décoratives extérieures

Ivoire clair <b>1015</b>	Beige gris <b>1019</b>	Rouge pourpre <b>3004</b>	Rouge <b>3020*</b>	Bleu <b>5002</b>
Bleu gris <b>5008</b>	Bleu pigeon <b>5014</b>	Vert mousse <b>6005</b>	Vert <b>6011*</b>	Vert pâle <b>6021</b>
Gris beige <b>7006</b>	Gris ardoise <b>7015</b>	Gris anthracite <b>7016</b>	Gris noir <b>7021</b>	Gris terre d'ombre <b>7022</b>
Gris pierre <b>7030</b>	Gris clair <b>7035</b>	Gris fenêtre <b>7040</b>	Gris trafic A <b>7042</b>	Brun <b>8012</b>
Brun sépia <b>8014</b>	Brun pâle <b>8025*</b>	Blanc crème <b>9001</b>	Blanc <b>9002</b>	Noir foncé <b>9005</b>
Aluminium blanc <b>9006</b>	Aluminium gris <b>9007</b>	Blanc pur <b>9010</b>		

## LES ÉQUIPEMENTS



**LOGIO**  
Béquilles



**SECUMAX ONE**  
Béquilles blindées



**ORIO**



Argent



Doré clair

**10 ANS**  
DE TRANQUILLITÉ

Nos produits sont garantis 10 ans.  
Voir conditions auprès de votre Point Fort Fichet  
ou sur notre site [www.fichet-pointfort.com](http://www.fichet-pointfort.com)

# POINT FORT FICHET



[WWW.FICHET-POINTFORT.COM](http://WWW.FICHET-POINTFORT.COM)



0 810 820 020

Service 0,06 € / min  
+ prix appel

VOTRE CONSEILLER POINT FORT FICHET



\*Étude réalisée du 28 au 29 septembre 2022 par OpinionWay auprès d'un échantillon représentatif de 1008 personnes de la population française de 18 ans et plus, dans la catégorie Fabricant de portes blindées et de serrures de haute sécurité.

Les décors de nos produits peuvent être différents des illustrations. Les techniques d'impression ne permettent pas toujours de restituer les couleurs réelles. Ce document non contractuel est la propriété d'ASSA ABLOY France. Il ne peut être reproduit ou modifié sans son accord. Les informations ne sont pas exhaustives et sont susceptibles d'être modifiées sans préavis.

ASSA ABLOY FRANCE - RCS Troyes 412 140 907 - SAS au capital de 227 764 065€.  
Crédits photos : AdobeStock, Nord Image - GRAPHIK LAB 12/2023